

Küche 1:

Masse:

Abdeckung:

Spülbecken:

Armatur:

GWA:

Kochfelder:

Backöfen/Dampfgarer:

Wärmeschubladen:

Kühlschrank:

Weinkühler:

Team 7 Massivholzküche in Nussbaum, teilw. mit Glasfronten weiss glanz, Griffmulden, Innenbeleuchtung

Gesamtbreite: 303cm; Gesamttiefe: ca. 250 cm

Dekton Entzo 12mm

Suter Accento A 55iF

Quooker Flex RVS mir Pro3 Res. / Seifendispenser: Nordic Edelstahl

Miele G 26587-60 SCVI

V-Zug GK 46 TIMS.1F mit Dampfabzug Wesco ML Basso II Umluft

V-Zug Combi XSEP CC / V-Zug Combi-Steam XSL CC

2 Stk. V-Zug 60/144 SG

Miele K 34272 iD links

KWT 6322 UG links

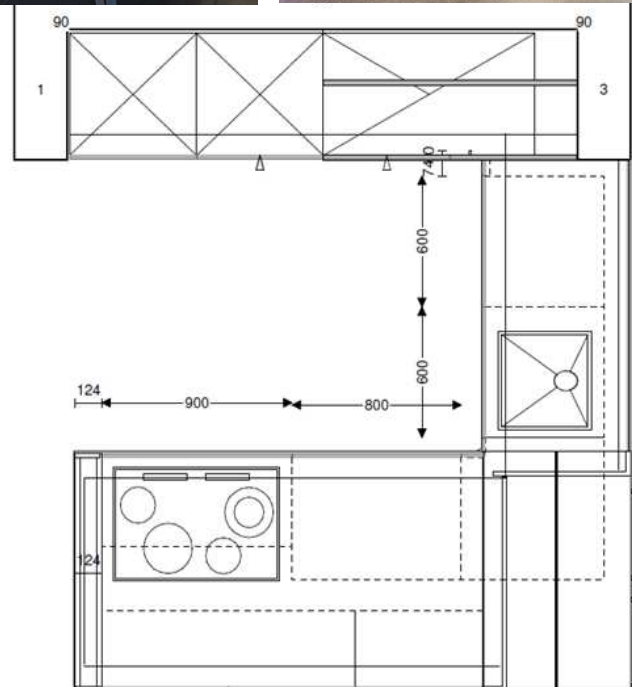
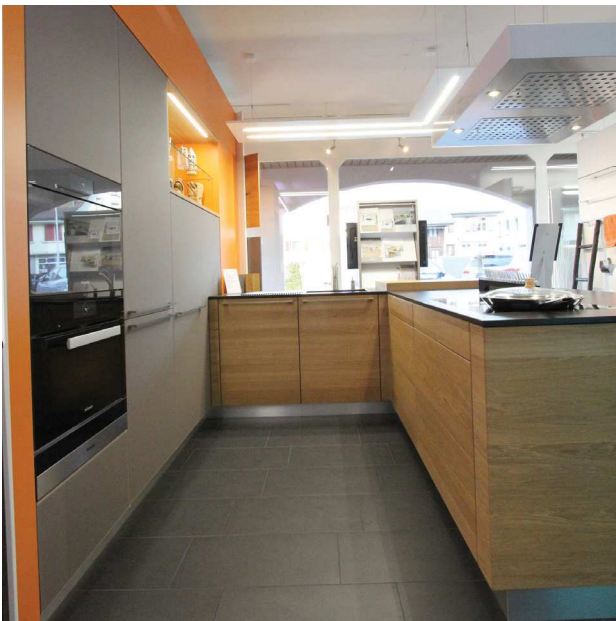
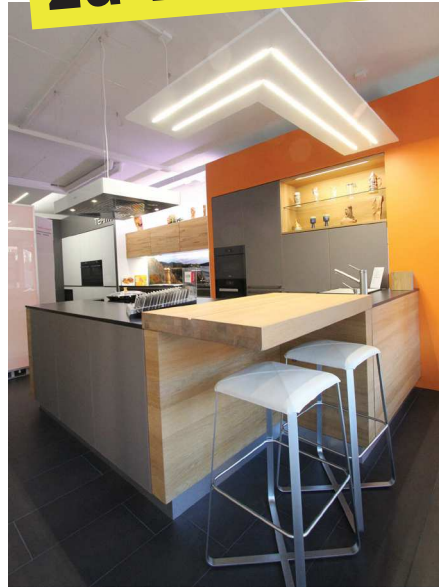
Total Küche Team 7 Nussbaum, inkl. Apparate, inkl. Montage

84'400.-

Preis ab Ausstellung exkl. De- und Montage (inkl 7.7% MwSt):

42'000.-

zu Verkaufen



Küche 3:

- Masse:
- Abdeckung:
- Spülbecken:
- Armatur:
- GWA:
- Kochfelder:
- Backöfen/Dampfgarer:
- Wärmeschublade:
- Kühlschrank:
- Dampfabzug:
- Abfallsystem:

Team 7 Massivholzküche in Eiche, teilw. mit Glasfronten taupe matt, inkl. Bar; Stangengriff mit Edelstahlfinish, ServoDrive

- Gesamtbreite: 270 cm; Gesamttiefe: 303 cm
- Silestone Dinux suede, 30 mm
- Suter Accento A50U
- Suter Merano Edelstahl massiv
- Miele G 26587-60 SCVi
- Miele Wok Induktion CS 1821, Miele Induktion CS 1841
- Miele H 6800-60 BP / DGC 6805-60 ED XL mit Festwasseranschluss
- Miele ESW 6114 ED
- Miele K 37682 iDF links
- Miele DA 6700 D Aura BW Umluft
- Eisinger mit Handtuchhalter

Total Küche Team 7 Eiche, inkl. Apparate, inkl. Montage

69'330.-

Preis ab Ausstellung exkl. De- und Montage (inkl 7.7% MwSt):

34'000.-